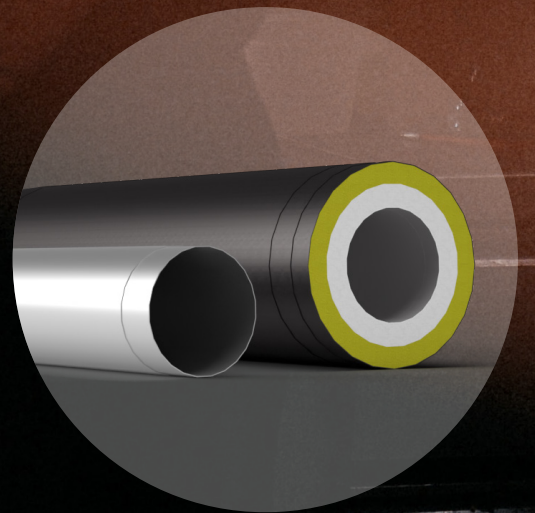


*Sveriges första
brandsäkra
imkanalsystem
för restaurang
och storkök.*



SAFEVENT

by nspab

EFFEKTIV STUBINTRÅD ELLER BRANDSÄKER?

Ofta är det imkanalen som avgör om en restaurangbrand sprider sig. Även om det finns regler för hur ofta restauranger och storkök ska rengöra sina imkanaler vet både vi och du att det bara tar någon vecka innan kanalen är täckt invändigt med brandfarligt fett igen. Börjar det då brinna fungerar en otät kanal med fettimpregnerad utanpåliggande isolering som en stubintråd och branden kan sprida sig blixtnabbt utanför brandcellen. Och då kan vad som helst hända.

INSTALLATIONSVÄNLIGT IMKANALSYSTEM SOM SKYDDAR UPP TILL 1000° C.

SafeVent bygger på avancerad skorstensteknik, baserad på vår erfarenhet av att ha hanterat heta brandgaser, på ett säkert sätt i över 60 år. SafeVent är Sveriges första prefabricerade imkanalsystemet för restauranger och storkök, som både klarar den tuffa ISO-provningen och uppfyller branschrekommendationernas högsta funktionsklass 1A*. Det är vi stolta över.

PLATSBYGGT ELLER PREFABRICERAT SYSTEM?

Processen när ett platsbyggt imkanalsystem ska byggas och besiktigas är ofta komplicerad. Det är också svårt att garantera säkerheten eftersom besiktningsmannen många gånger får förlita sig på att ventilationsmontören genomfört alla moment korrekt och enligt gällande regler. Med ett prefabricerat och fabriksstillverkat imkanal som SafeVent sparar alla tid och pengar. Men framför allt skyddas fastigheten och människan. Eftersom vi tar ansvar för funktion och brandsäkerheten av systemet från fabrik är detta en obetalbar trygghet för dig som beställare och för besiktningsman.

ENKEL MONTERING SOM GÖR LIVET LÄTTARE.

SafeVent-systemet består av runda moduler som passar perfekt i varandra. Modulernas smarta teleskopkonstruktion gör monteringen både snabb och enkel. I systemet ingår självklart även alla böjar, T-stycken, inspektion- och rensluckor som du kan tänkas behöva.

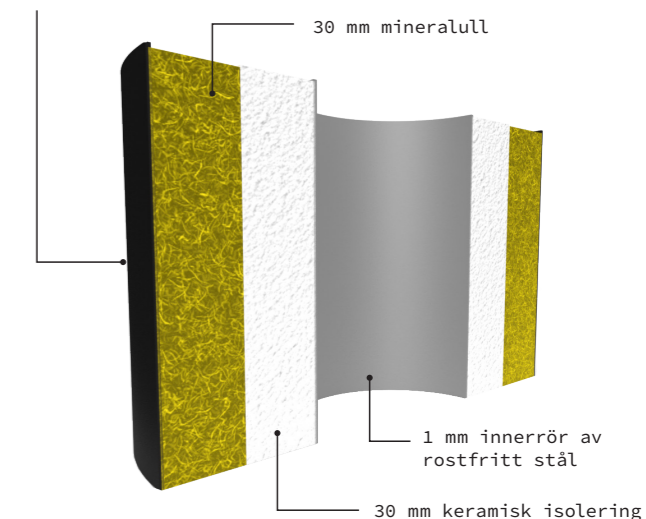
*Klass 1 A innebär att SafeVent är godkänt för all förekommande typ av matlagning inkluderat matlagningsugnar, hällar, grillar och spisar etc som drivs genom förbränning av fasta, flytande bränslen.

SÄKRARE MATLAGNING ÖVER ÖPPEN ELD.

SafeVent bygger på en smart, modulbyggd imkanal tillverkat i rostfritt stål, keramisk isolering, mineralull och varmförzinkat stål. Med det här prefabricerade imkanalsystemet installerat kan både restaurangägare, fastighetsägare och boende i fastigheter känna sig trygga eftersom systemet klarar de höga temperaturer som kan uppstå vid en brand (1000° C).



Yttre rör av lackerat svart, varmförzinkat stål



HÖGSTA FUNKTIONSKLASS 1A BLEV SAFEVENT LÖSNINGEN FÖR BRANSCHEN.

PROBLEM MED SLUTBESIKTNINGEN ETT MINNE BLOTT!

SafeVent uppfyller alla krav från fabrik och är klart att användas så snart monteringen är utförd enligt gällande monteringsvägledning och är godkänd av behörig besiktningsman. Enklare (och säkrare) än så blir det inte.



LIKA LÄTT SOM ATT BYGGA MED KLOSSAR.

SafeVent imkanalsystem består av hanterbara och kompakta moduler som är enkla att transportera, hantera och installera. Den smarta skarvtekniken tillsammans med en rad tillbehör för exempelvis upphängning gör SafeVent exceptionellt snabbmonterat.

SafeVent imkanalsystem består dels av raka rörmoduler med cirkulärt tvärsnitt i olika längder och diametrar. I övrigt ingår även böjar, dimensionsändringar, T-rör, avstick, gavlar, dräneringsmoduler samt rens- och inspektionsdelar. Modulernas vätsketätningar är kemikaliebeständiga, vibrationssäkra samt beständiga mot vegetabiliska oljor och fetter.

VERTIKALT ELLER HORISONTELLT, UTE ELLER INNE.

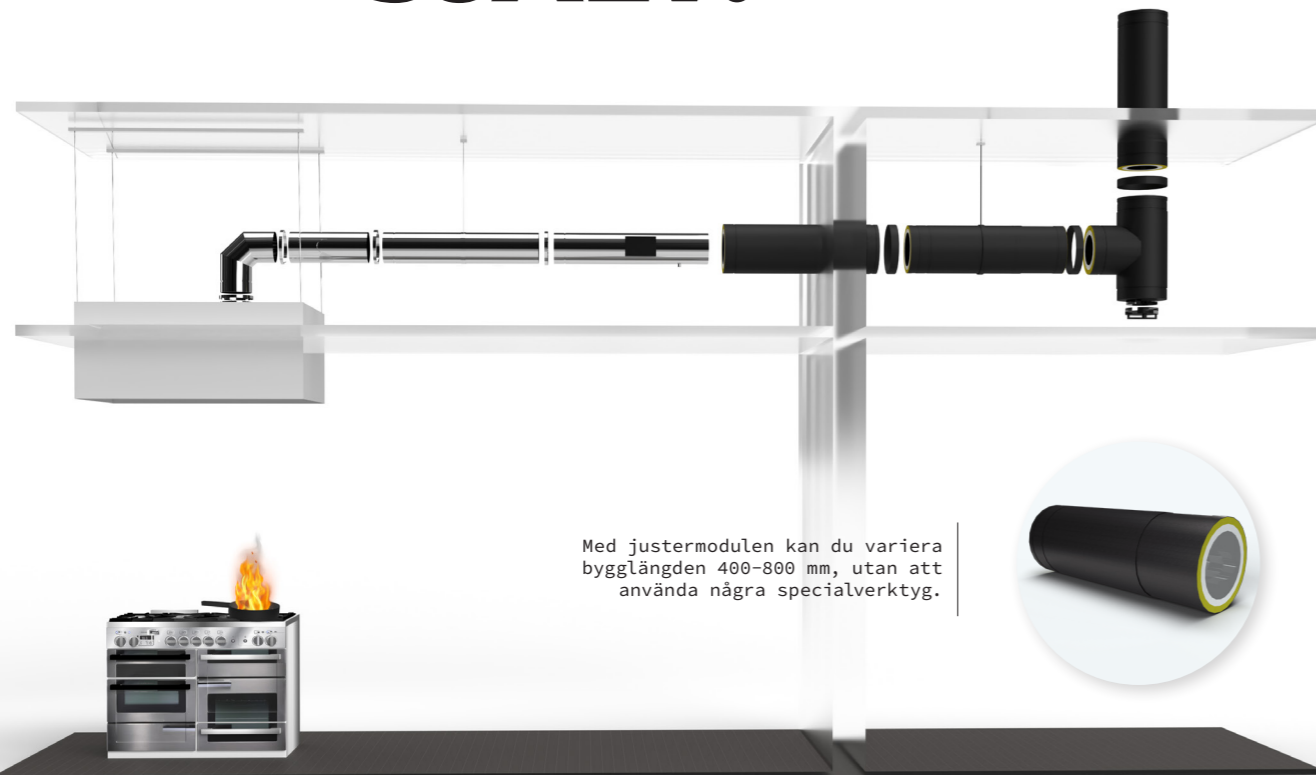
SafeVent imkanalsystem kan monteras hängande i tak eller stående med avsedd upphängning. Systemet kan även monteras utanpå fasad med väggfäste. Upphängningarna monteras på ett avstånd av max två meter och utförs med så kallat fall till avrinningspunkter för rensning.

”När det gäller brandskydd ligger SafeVent i topp bland de klass 1-system som finns. Jämfört med ett platsbyggt imkanalsystem där det är många olika yrkesgrupper inblandade och där det finns många felkällor innan allt är på plats så är SafeVent smidigt. Det går inte att göra någon åverkan. Det går helt enkelt inte att göra fel med SafeVent. Det är också ett system som är bra när du ska rensa och rengöra.”

Hasse Olsson, Skorstensfejarmästare och vd för Örebro Sotar'n

BRA SÅS REDER SIG SJÄLV.

Mät, beställ och
montera – svårare är
det faktiskt inte att
bygga in brand-
säkerhet i köket.



NÄR RITNINGEN AVVIKER MOT VERKLIGHETEN.

Felmarginaler händer även de bästa av installatörer och därför har vi även tagit fram en justermodul för SafeVent. Men den här modulen kan du justera bygglängden på från 400-800 mm, utan att använda några specialverktyg. Vår rekommendation till nästa projektering eller beställning är att räkna med ett par justermoduler så att du enkelt kan lösa eventuella problem som uppstår när teori och praktik inte mäter jämnt.

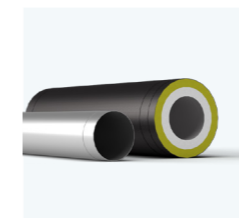
”När det brann i Polarbröds bageri i Älvsbyn flyttade stora delar av verksamheten därifrån in till bageriet i Bredbyn. Och eftersom Polarbröd var ivriga på att börja baka hade vi bråttom med att installera det nya SafeVent-systemet. Jag kommer ihåg att detta var precis före semestern. Det var sex meter upp till tak, trångt, varmt och stressigt. Det var enkelt att få ihop modulerna. Lite diskmedel emellan bara så gick det som smort. Allting är ju färdigt från fabrik. De gamla ventilationskanalerna var varma utanpå, men när vi kom tillbaka för att justera något ett par dagar efter och kände på ytan på det nyinstallerade systemet var rören kalla – såsom de ska vara.”

Hilding Nyberg, Installatör på Teknisk Fastighetsservice AB

KOMPLETT SORTIMENT I TVÅ OLIKA UTFÖRANDEN.

SafeVent finns både i isolerat och oisolerat utförande. Oisolerat utförande får användas inom samma brandcell, men i övrigt används isolerat utförande. Finns i följande rördimensioner: 160, 200, 250, 315, 400, 500, 630, 800 mm. Nedan hittar du SafeVents hela system med samtliga moduler.

Obs!
Alla moduler
finns i oisolerat
utförande.



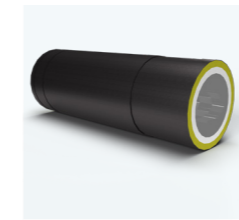
RÖRMODUL

Artno:	RIKA-bbb-ccc-d
a=	-
bbb=	160-800 mm
ccc=	188, 268, 438, 938 mm
d=	0=oisolerad/1=isolerad



VINKELMODUL

Artno:	RIBA-aa-bb-d
a=	15, 30, 45, 90°
bbb=	160-800 mm
ccc=	-
d=	0=oisolerad/1=isolerad



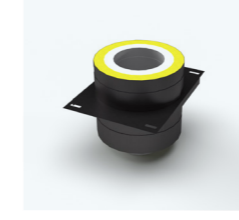
JUSTERMODUL

Artno:	RIJA-bbb-d
a=	-
bbb=	160-800 mm
ccc=	400-800 mm
d=	0=oisolerad/1=isolerad



RENSLUCKA MED DRÄNERING

Artno:	RIGA-a-bbb-d
a=	1= muff
bbb=	160-800 mm
ccc=	-
d=	0=oisolerad/1=isolerad



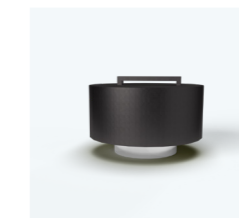
KONSOLLPLATTA

Artno:	RIFA-bbb-d
a=	-
bbb=	160-800 mm
ccc=	-
d=	0=oisolerad/1=isolerad



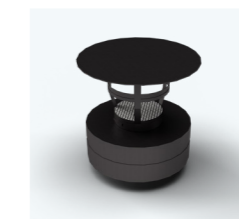
LÅSBAND/VÄGGFÄSTE

Artno:	RIKZ-abb-d
a=	1=vägg/takfäste /2=låsband/3=fästmassa
bbb=	160-800 mm
ccc=	-
d=	0=oisolerad/1=isolerad



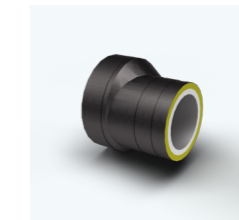
RENSLOCK

Artno:	RIGA
a=	-
bbb=	160-800 mm
ccc=	-
d=	0=oisolerad/1=isolerad



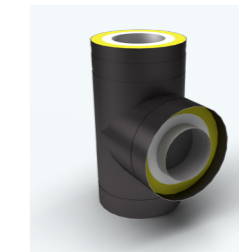
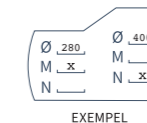
REGNSKYDD

Artno:	Regnskydd
a=	-
bbb=	160-800 mm
ccc=	-
d=	0=oisolerad/1=isolerad



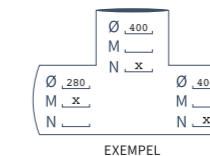
ÖVERGÅNG

Artno:	RIJA-a-bbb-ccc-d
a=	1= N/M, 2=M/N
bbb=	160-800 mm
ccc=	Dim-storlek -> en storlek mindre, två storlekar mindre
d=	0=oisolerad/1=isolerad
ø=	Dimension
M=	Muff
N=	Nippel



T-KOPPLING

Artno:	RIJA-a-bbb-ccc-d
a=	1= N/M, 2=M/N
bbb=	160-800 mm
ccc=	Dim-storlek -> en storlek mindre, två storlekar mindre
d=	0=oisolerad/1=isolerad
ø=	Dimension
M=	Muff
N=	Nippel

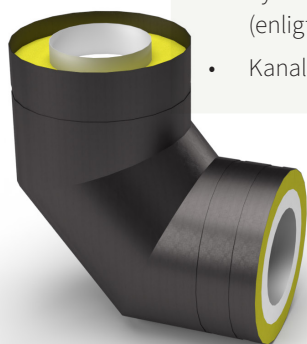


SAFEVENT

TEKNISK BESKRIVNING

PREFABRICERAT IMKANALSYSTEM SAFEVENT

- Byggproduktcertifierad av KIWA enligt certifikat 1110.
- Provad och uppfyller kraven enligt ISO/FSDIS 6944-2:2009.
- Uppfyller kraven 1A (enligt Imkanal 2022). All förekommande typ av matlagning inkl. matlagningsugnar, hällar, grillar och spisar etc. som drivs genom förbränning av fasta, flytande bränslen.
- Innerrör 1 mm rostfritt stål (ASTM304).
- Isolerat utförande 30+30mm keramisk-/minerallull/uppfyller klass A2-s1, d.0. Brandklass EI 60.
- Vid isoleratutförande är yttre rör av lackerat varmförzinkat stål med standardfärg: Svart. (Går att beställa i valfri RAL-färg).
- Systemets täthet uppfyller Tryckclass C vid övertryck 2000Pa (enligt EN 12237 avsnitt 4.tabell 2).
- Kanalstorlekar standard dim: 160, 200, 250, 315, 400, 500, 630, 800 mm.



Monterings-, skötselinstruktion och detaljbeskrivning se separata dokument.

